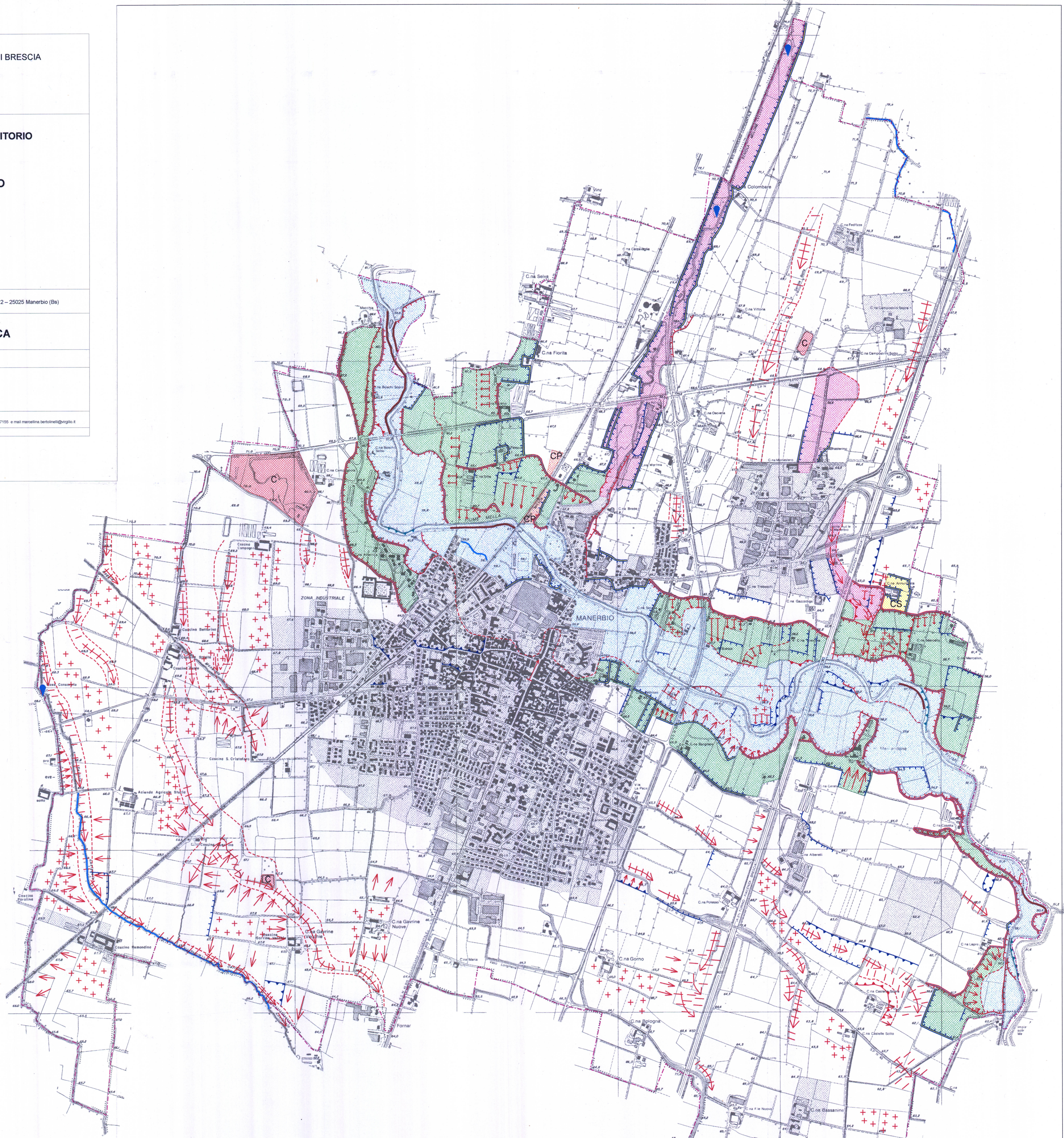


BASE CARTOGRAFICA CARTA TECNICA REGIONALE	COMMITTENTE COMUNE DI MANERBIO – Piazza C. Battisti 12 – 25025 Manerbio (Bs)
DOCUMENTO T 1	CARTA MORFOLOGICA
SCALA 1:10000	DATA 4 febbraio 2008
NOTE E RIFERIMENTI	ELABORAZIONE RODOLFO MINELLI, geopedologo GRAFICA GIANANTONIO QUASSOLI, geologo
	STUDIO MARCELLINA BERTOLINELLI Via V. Veneto 12 – 25010 Remedello (Bs) – telefono e fax 030.907155 e mail marcellina.bertolinelli@virgilio.it



LEGENDA

UNITA' GEOMORFOLOGICHE

	Livello fondamentale della pianura.
	Alluvioni dei terrazzi intermedi.
	Piana alluvionale recente ed attuale del F. Mella.
	Incisioni degli affluenti antichi e recenti del F. Mella.
	Urbanizzato.

ELEMENTI MORFOLOGICI

	Scarpate erosive (a) e raccordi in pendenza (b) naturali o poco modificati, con dislivelli superiori a 1 m.
	Scarpate erosive (a) e raccordi in pendenza (b) naturali o poco modificati, con dislivelli inferiori a 1 m.
	Scarpate antropiche(a) o pesantemente rimodellate (b), con dislivelli superiori a 1 m.
	Scarpate antropiche(a) o pesantemente rimodellate (b), con dislivelli inferiori a 1 m.
	Superfici di raccordo a pendenze basse.
	Aree debolmente rilevate rispetto ai livelli medi circostanti.
	Aree debolmente ribassate rispetto ai livelli medi circostanti.
	Aree allungate debolmente ribassate, antica sede naturale di linee di drenaggio superficiale.
	Direzioni di pendenza in superfici ondulate (la freccia è diretta verso il basso).
	Argini artificiali.
	Linee di accrescimento o drenaggio ad andamento naturale.
	Cave di inerti (C), Cave di prestito (CP) e cave superficiali (CS).
	Testate di fontane.
	Tratto di sponda fluviale in erosione.