

LEGENDA

Confine amministrativo comunale
 Perimetro del tessuto urbano consolidato
 Area di rilevanza storico-architettonica
 PNI: aree a rischio idrogeologico molto elevato (Fascia A) (Fonte: Studio Geologico Comunale)
 PNI: aree a rischio idrogeologico molto elevato (Fascia B) (Fonte: Studio Geologico Comunale)
 Limite rispetto capillazione acque sorgive
 Limite rispetto depurazione
 Distanza minima da RUI (Fonte: Carta delle aree di rispetto degli allivamenti zootecnici, agosto 2016)
 Deregno distanze a 300 metri (Fonte: Carta delle aree di rispetto degli allivamenti zootecnici, agosto 2016)
 Rispetto ambientale
 Linee di ampieggiamento (RAM) (Fonte: Studio Geologico Comunale)
 Linee di ampieggiamento (ibridate, ferroviarie)
 Linee di attenzione al rischio per l'insediamento permanente di attività e abitanti
 Ambienti Territoriali Estratti (ATE)
 Ambienti non soggetti a trasformazione urbanistica

AZIONI DI PIANO

Unità Minima di Intervento (UMI n.)

Destinazione:

- Agricola produttiva
- Produttiva
- Produttiva commerciale
- Residenziale
- Residenziale-commerciale
- Servizi pubblici e/o di interesse pubblico e collettivo
- Servizi pubblici e/o di interesse pubblico e collettivo, residenziale, direzionale-commerciale

IL SISTEMA DEI NUCLEI DI ANTICA FORMAZIONE

Perimetro dei nuclei d'antica formazione

Edificio appartenenti a NFV
 Edificio appartenenti a NFV abilitati a servizio pubblico d'interesse pubblico

IL SISTEMA RESIDENZIALE

(R1) Ambienti territoriali a destinazione prevalentemente residenziale identici con l'edificazione del consolidato
 (R2) Ambienti territoriali a destinazione prevalentemente residenziale identici con l'edificazione del consolidato costituiti da nuclei di NFV
 (R3) Ambienti territoriali a destinazione prevalentemente residenziale identici con i nuclei di rilevanza ambientale e paesistica
 (R4) Ambienti territoriali a destinazione prevalentemente residenziale interessati da pianificazione attuativa in itinere
 (AR) Ambienti di riconversione a destinazione prevalentemente residenziale e aree di riqualificazione urbana

IL SISTEMA PRODUTTIVO

(P1) Ambienti territoriali a destinazione prevalentemente produttiva

IL SISTEMA COMMERCIALE/DIREZIONALE

(C1) Ambienti territoriali a destinazione prevalentemente commerciale/direzionale
 (C2) Ambienti territoriali a destinazione prevalentemente commerciale/direzionale interessati da pianificazione attuativa in itinere

IL SISTEMA RISTORATIVO/PUBBLICI ESERCIZI

(RR1) Ambienti territoriali a destinazione prevalentemente ristorativa pubblici esercizi

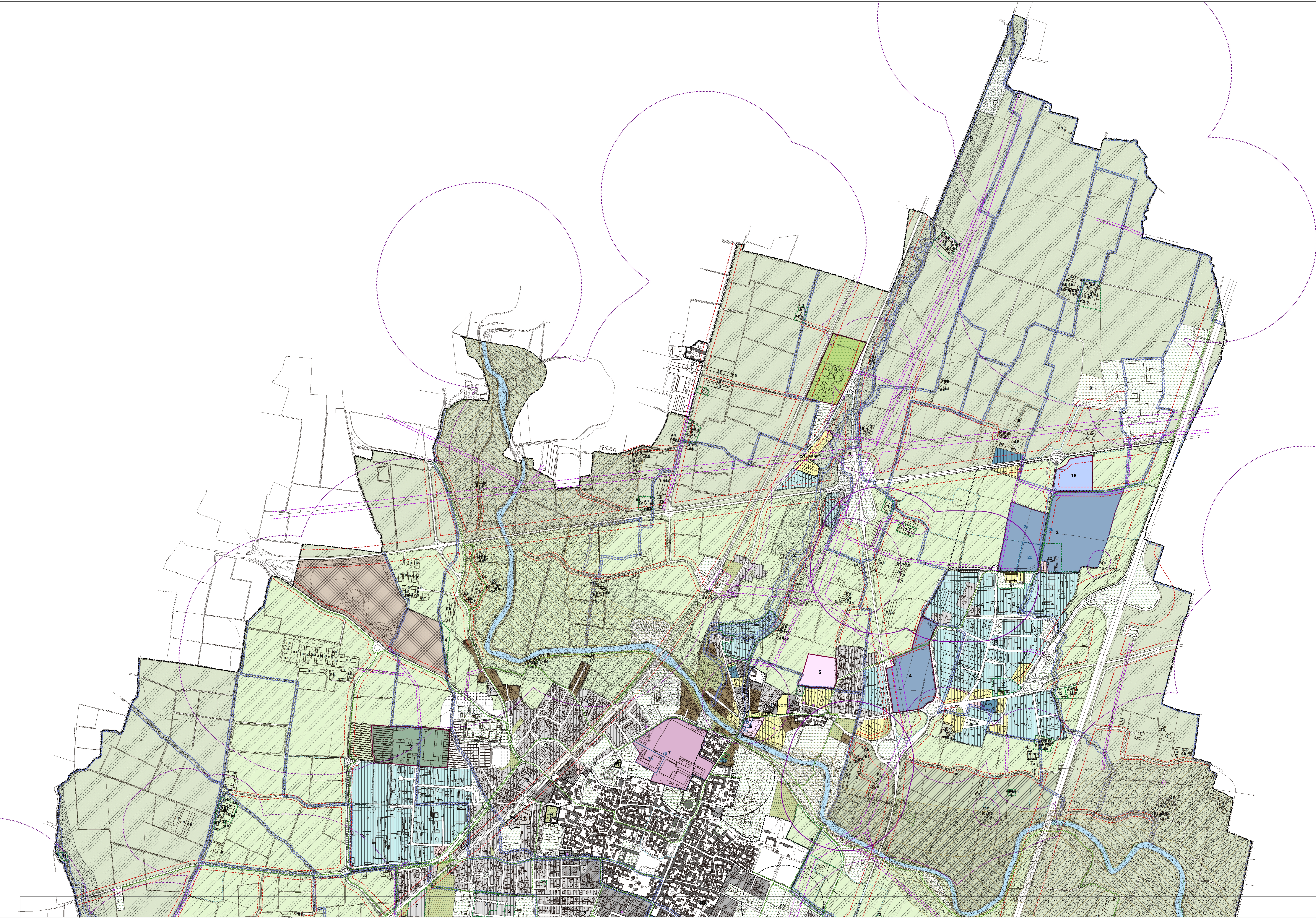
ALTRE DESTINAZIONI E FUNZIONI

(V10) Verde urbano di salvaguardia
 (DC1) Ambienti territoriali a destinazione distributori di carburante

IL SISTEMA NATURALE ED AGRICOLO, DELLE SALVAGUARDIE, DEI SERVIZI PUBBLICI

Aree agricole
 Aree agricole di salvaguardia
 Aree di salvaguardia
 Elementi idrografici
 Ambienti per servizi pubblici e/o di interesse pubblico e collettivo (vedi Piano dei Servizi)
 Presenze di locali per servizi pubblici e/o di interesse pubblico e collettivo a destinazione prevalente diversa (vedi PUS) - Locali esistenti alla data di adozione della presente norme e specificatamente catalogati dal PUS sono normati dalle NTA del PGR
 Percorsi ciclopedonali
 Norme particolari
 Norme particolari
 Piano di Recupero
 Aree boschive definite dal Piano di Indirizzo Forestale di Brescia Bosco non trasformabile
 Aree boschive definite dal Piano di Indirizzo Forestale di Brescia Bosco trasformabile per pubblica utilità

Quadro d'insieme



PROVINCIA DI BRESCIA

COMUNE DI MANERBIO

PIANO DI GOVERNO DEL TERRITORIO
 variante ex art. 10 comma 6, LR 12/05 e s.m. e.i.

COMMITTENTE: COMUNE DI MANERBIO
 Piazza Cesare Battisti, 1 - 25077 Manerbio (BS) - Tel. 030 596111 - Fax 030 596117 - email: urbanistica@comune.manerbio.bs.it

PROGETTISTA: Arch. Silvano Buzzi di SILVANO BUZZI & ASSOCIATI
 25077 Manerbio (BS) Via Salaria, 9 - Tel. 030 596111 - Fax 030 596100 - email: info@buzziassociati.it - pec: info@buzziassociati.it - C.F. 01510810307 - Imp. Reg. di Brescia 035388179

CONSULENTICO-PROGETTISTI

REP. DI COMEBSA COLLABORATORI: C04

DOCUMENTO: T 03a PIR **PIANO DELLE REGOLE**

01 APPROVAZIONE

SCALA 1:5.000

COMMESSA	EMISSIONE	CLIENTE	INCARICO	VERIFICATO	REDAZIONE
U 720	Aprile 2018	E 206	Marzo 2018	VERIFICATO C01	REDAZIONE C04